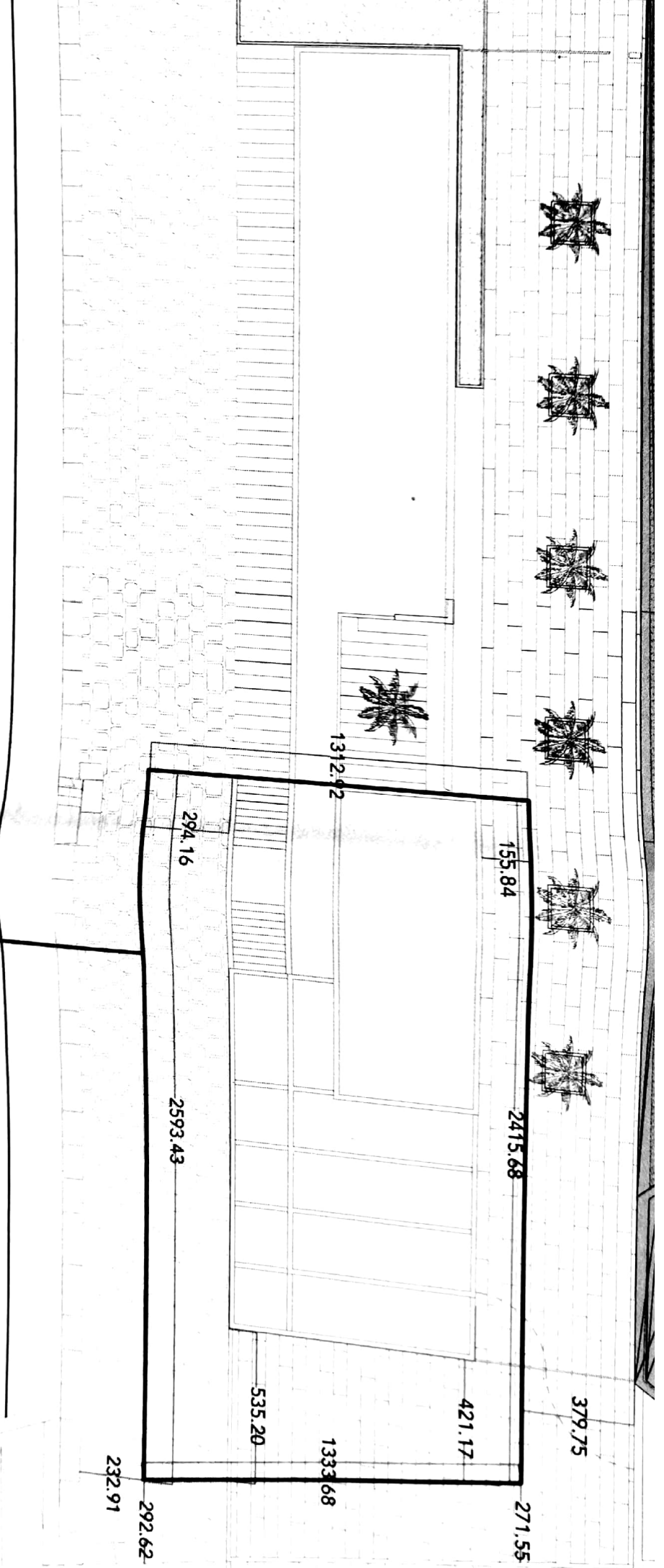
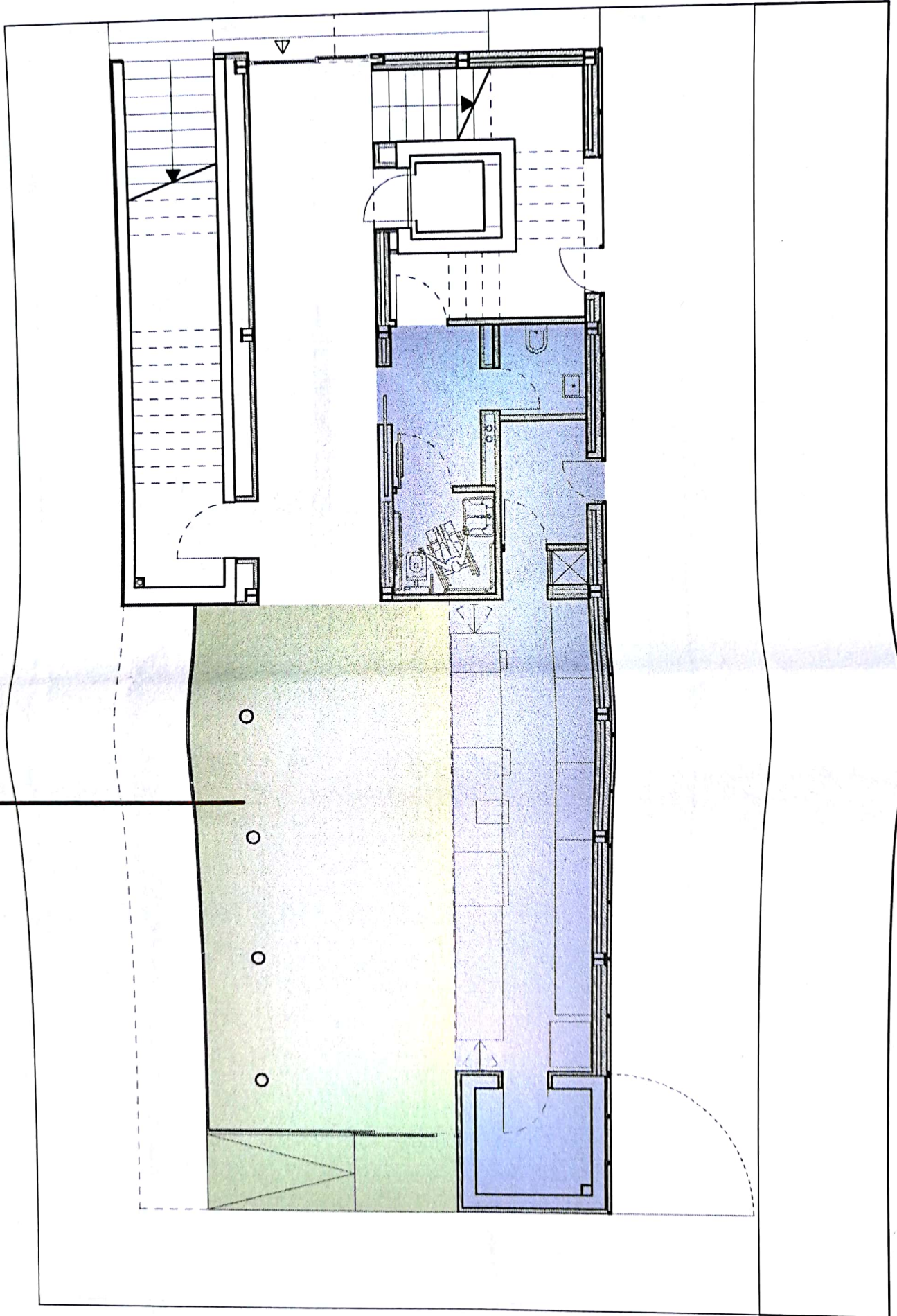


Porticiolo S.Erasmo - Progetto di recupero
 In rosso l' area denominata nel QUADRANTE 05
 in cui incide il progetto specifico dell'Edificio A



Porticciolo S. Erasmo - Edificio A
 In rosso l'area totale oggetto della richiesta
 di concessione demaniale, divisa in:
PIANO TERRA
 Area esterna, che comprende una fascia per posizionare
 alcuni tavoli con vista verso l'attracco di 156 mq.
PIANO PRIMO
 Area interna 37 mq;
 Area esterna - terrazza 93 mq.





Porticciolo S. Erasmo - Caffetteria/Galateria/Enoteca
In verde l'area di mensa e somministrazione
In celeste l'area dedicata alla sala interna

Porticciolo S. Erasmo - Ristorante
In verde l'area dedicata alla cucina
In celeste l'area della terrazza dedicata a tavoli

